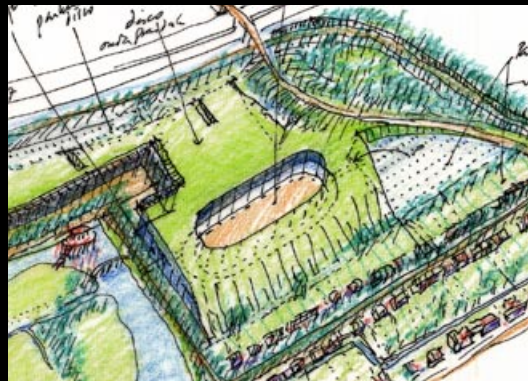


IJSBAANCOMPLEX DE BLAUWE BERG HOORN



de architectengroep

Architect

prof. ir. Hans Ruijsenaars

Opdrachtgever

BAM Utiliteitsbouw b.v. Amsterdam/
Hermans onroerend goed b.v. Hoorn

Opdracht

2003

Bruto oppervlak

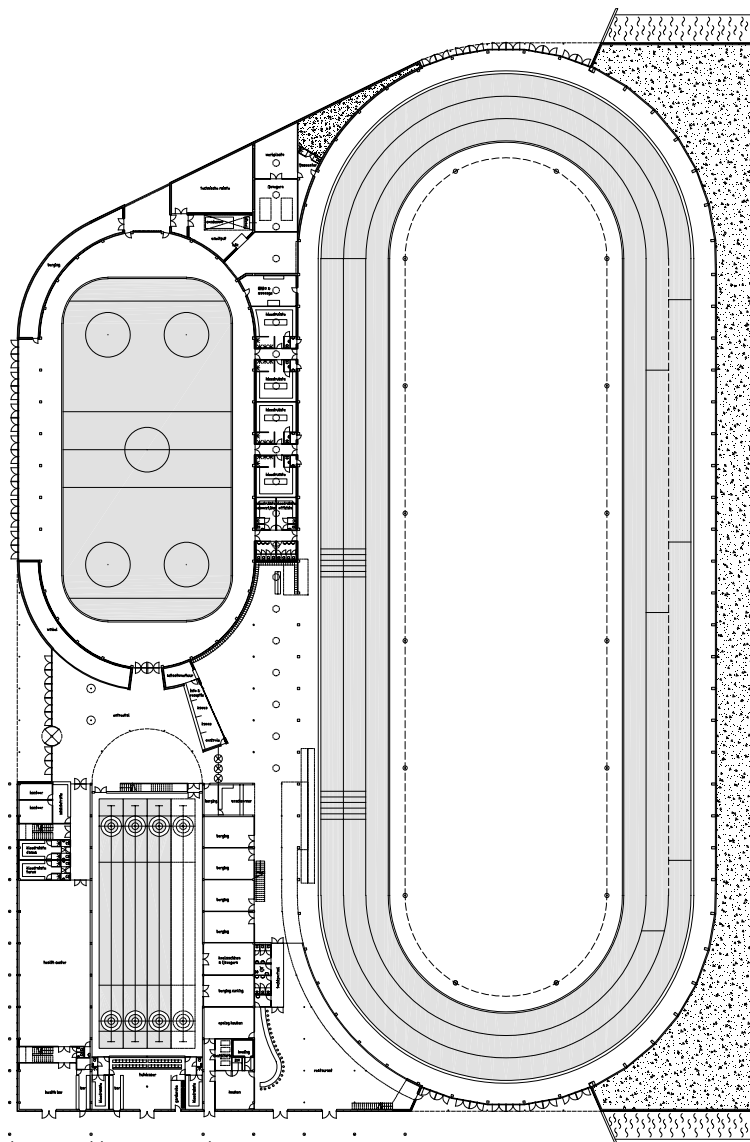
17.500 m²

Bouwsom

€ 14.000.000,00
(excl. btw en honorarium)

Werknummer

0362

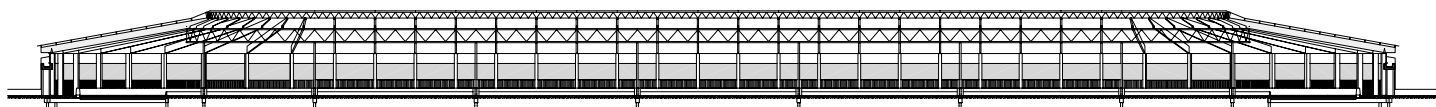


plattegrond begane grond

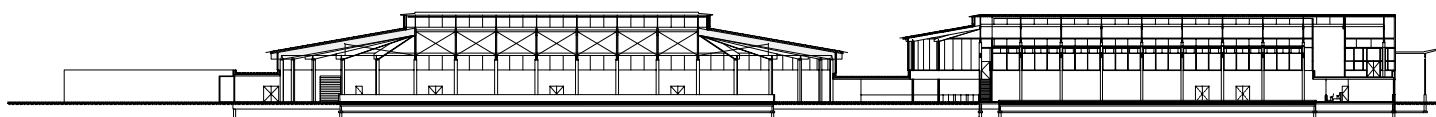
Geheel in lijn met het totale kwaliteitsconcept voor de Blauwe Berg is geprobeerd te voorkomen dat het ijscomplex zich manifesteert als de zoveelste met golfplaten bedekte doos. Het talud, de gemetselde gevels en het royale gebruik van het natuurlijke hout spannen samen om een architectonisch hoogwaardig gebouw te maken, ingebed in het landschap en bijdragend aan het Park en de gehele Blauwe Berg.

Naast de genoemde materialen speelt het daglicht een hoofdrol. Structurele daglichtopeningen in de 5e gevel (het dak) begeleiden alle functies en routes. Alle bewegingen gaan van licht tot licht en dragen hopelijk bij aan een ontspannen gebruik van een prachtige sportvoorziening.

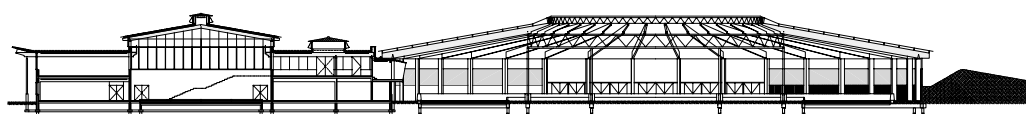
Projectmedewerkers: Michael Durgaram, Pieter Hoogendoorn



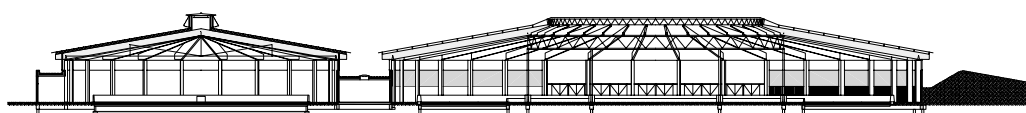
langsdoorsnede 400m-baan



langsdoorsnede ijshockey- en curlingbaan



dwarsdoorsnede curling- en 400m-baan



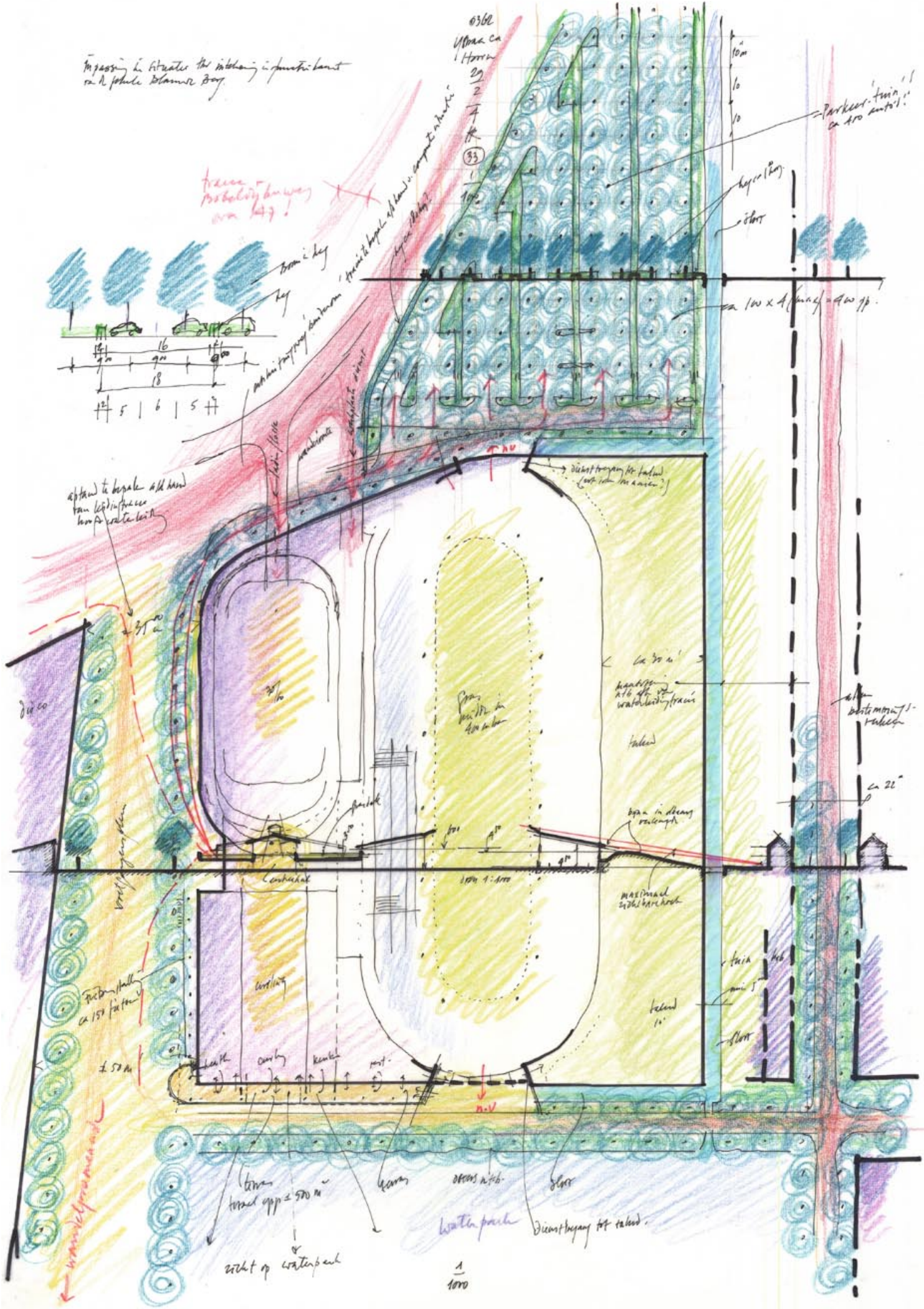
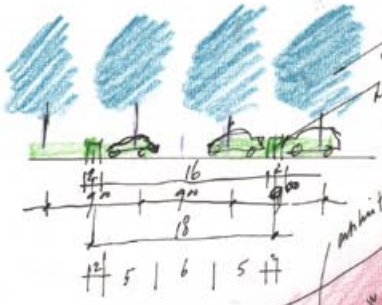
dwarsdoorsnede ijshockey- en 400m-baan

Inpassing in situatie toevoeging in parkterrein
na de school Blauwe Berg

0362
Hoorca
Hoorca
2
7
100
93

Parkkeel tuin
ca 400 m²

trace
probleem
van 147!



1/1000